

Legenda

- Limite Municipal
- Municípios vizinhos SP
- Linha de Transmissão Cantareira
- Corpos d'água
- Área de Preservação Permanente
- Cursos d'água
- Curvas de nível 10m

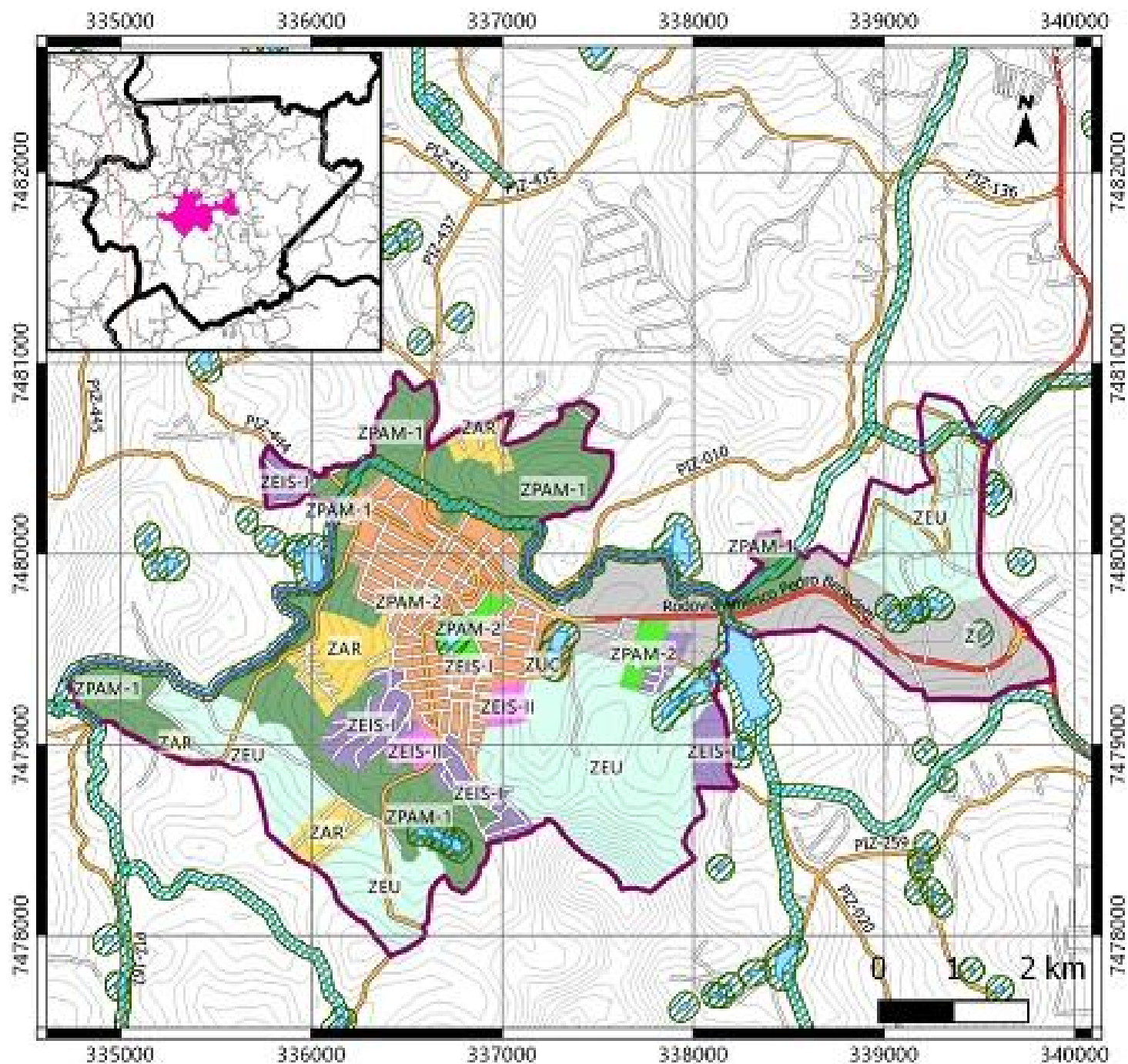
Vias

- Estrada federal | Estadual
- Estrada municipal
- Via local

- Bairros Rurais | Distritos | Localidades

MACROZONEAMENTO

- MPA | Macrozona de Proteção Ambiental
- MCRA | Macrozona de Conservação e Recuperação Ambiental
- MEAS | Macrozona de Exploração Agropecuária Sustentável
- MZC | Macrozoneamento de Chacreamentos
- MZU | Macrozona Urbana



Legenda

- | | |
|------------------------------------|---|
| Cursos d'água | ZPAM1 Zona de Proteção Ambiental 1 |
| Curvas de nível 10m | ZPAM2 Zona de Proteção Ambiental 2 |
| Corpos d'água | ZEIS1 Zona de Especial Interesse Social 1 |
| Perímetro Urbano Proposto | ZEIS2 Zona de Especial Interesse Social 2 |
| Área de Preservação Permanente | ZI Zona Industrial |
| ZONEAMENTO URBANO | |
| ZUC Zona Urbana Central | Hierarquia viária |
| ZAR Zona de Adensamento Restrito | Estrada federal Estadual Via Arterial |
| ZEUS Zona de Expansão Urbana | Estrada municipal Via Coletora |
| | Via local |